

数字化  
成就卓越商业

DIGITAL  
BUSINESS

创新不止  
顺势而为



上海海鼎信息科技有限公司

上海市静安区灵石路718号A5栋

021-3161 6563

www.hd123.com

# 25年·客户第一

塑造卓越商业、提供卓越服务

## 为什么选择海鼎科技

### 积淀

25年解决方案、产品研发、服务历程，已成功服务1000多家各类商业体。

# 1000+

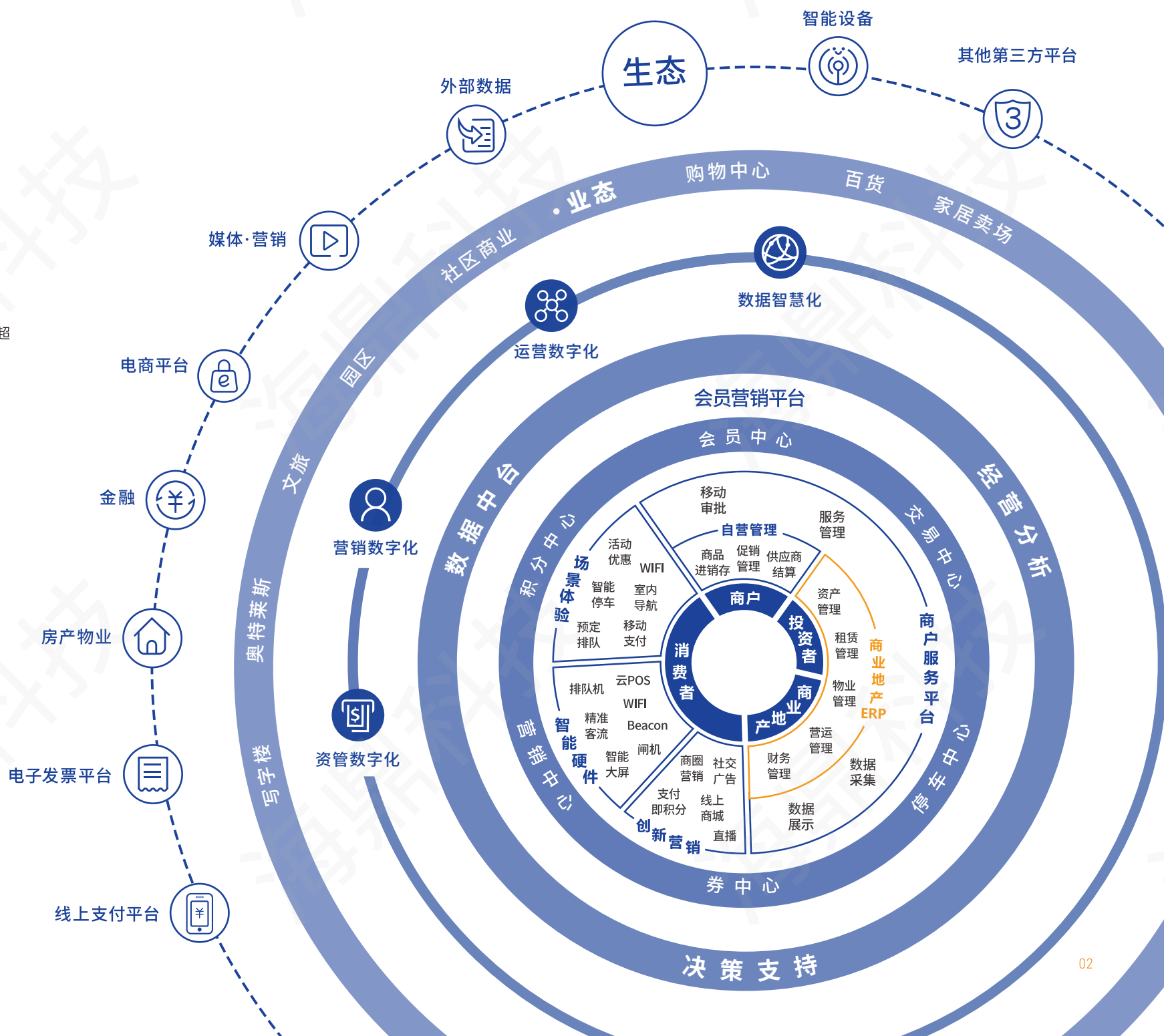
### 引领

全国排名前50的商业地产企业中，超过58%的企业选择我们。

# 58%

## 全面

- 行业首家商业地产数字化全解决方案服务商。
- 业务覆盖商业管理、营销及会员、数据采集、数据分析等全领域。
- 服务购物中心、百货、写字楼、社区商业、家居卖场、奥特莱斯、园区、文旅等全业态。
- 生态合作伙伴遍布行业内外，覆盖一线互联网企业、支付平台、银行金融机构等全渠道。



# 25年·科研底蕴

至臻打磨最具实操性的数字化模型

## 国家计划

- 国家863计划
- 国家“七五”、“九五”、“十五”、“十二五”科技支撑计划
- 国家重点科技攻关计划优秀成果奖（四部委联合颁发）
- 国家火炬计划，国家创新基金，上海产学研专项
- 国家高新技术企业，上海市软件核心竞争力企业……

- 建立中国第一个“商业自动化研究所”
- 成立中科院“虚拟商务研究室”
- 中国物流学术年会优秀论文奖
- OR、MS、SCI、EI、管理评论等多个顶级刊物发表论文……

## 学术前瞻

## 行业引领

- 蝉联多年中购联中国购物中心行业技术创新大奖
- 年度优秀室内位置服务行业案例
- 2017年度上海市软件行业创优产品
- 中国购物中心最佳信息化服务商
- 蝉联多年金坐标—智慧商业创新企业
- 中购联中国商业地产智慧科技新价值奖
- 中购联中国购物中心行业优秀服务机构
- 2019中国西部商业地产优秀服务机构……

# 2020

围绕招商、运营、物业、财务、营销等方面，海鼎科技已形成全面移动数字化管理体系

# 2019

“海鼎科技”正式成立

# 2014

“百购事业部”更名为“商业地产事业部”更符合行业趋势、更专注于商业地产行业

# 2012

率先提出“智慧商业”雏形，并推出全新商业地产管理解决方案

# 2010

推出行业首创的销售数据采集解决方案——数据通，并形成行业标准

# 2009

独立出购物中心及百货线条，专注于百购行业

# 2005

率先提出“百购一体化”理念、集约化管理理念，并成功应用于百联集团

# 1998

购物中心解决方案首次在百联南方正式应用

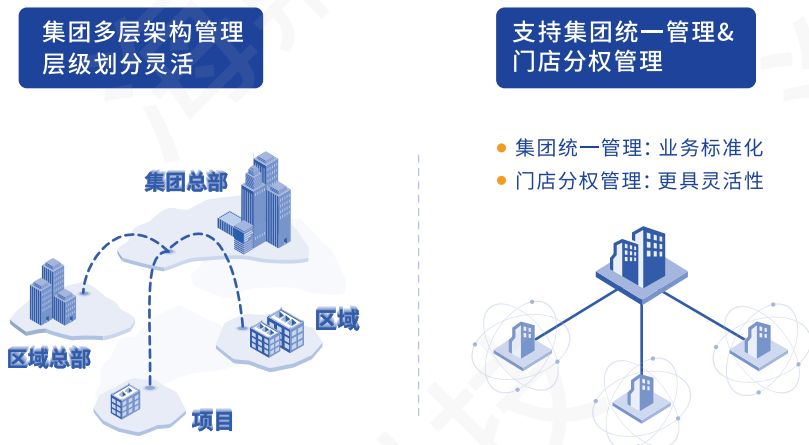
# 1995

正式涉足购物中心领域

# 1992

海鼎投身于中国零售信息化建设的时代大潮

### 集团化管理 | 多种管理模式融合，提升管理效能



### 智能收银 | 让收银更加灵活轻便，为您提供全新场景营销阵地



### 资产租赁管理 | 招商过程全维把控，帮助招商规划有序落地



### 财税一体化 | 智能、高效、准确、透明



## 经营预警 | 预警提前通知,项目及时采取策略



## 办公移动化 | 高效运营管理

### 商户端 (商户人员)



### 商场端 (商场团队全部人员)



## 品质管理 | 全方位优化服务响应,为客户提升购物体验

### 商户/顾客服务

- 物品借用
- 服务申请
- 报事报修
- 投诉建议

### 运营巡检

- 巡检线路
- 巡检计划
- 巡检执行
- 问题复查



## 数据分析 | 洞悉变化 运筹帷幄

### 01 数据整合

- 实现多业务数据有效整合



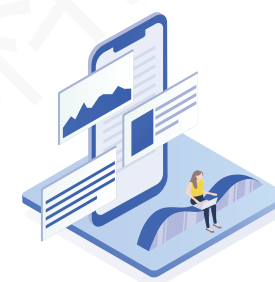
### 02 建模分析

- 数据模块化可拖拽,报表调整灵活简单,安全性高
- 统一报表管理门户,信息管理更方便



### 03 数据展示

- 多样展现和交互效果,更利于查看、分析数据
- 移动端app查阅报表,满足移动办公需求

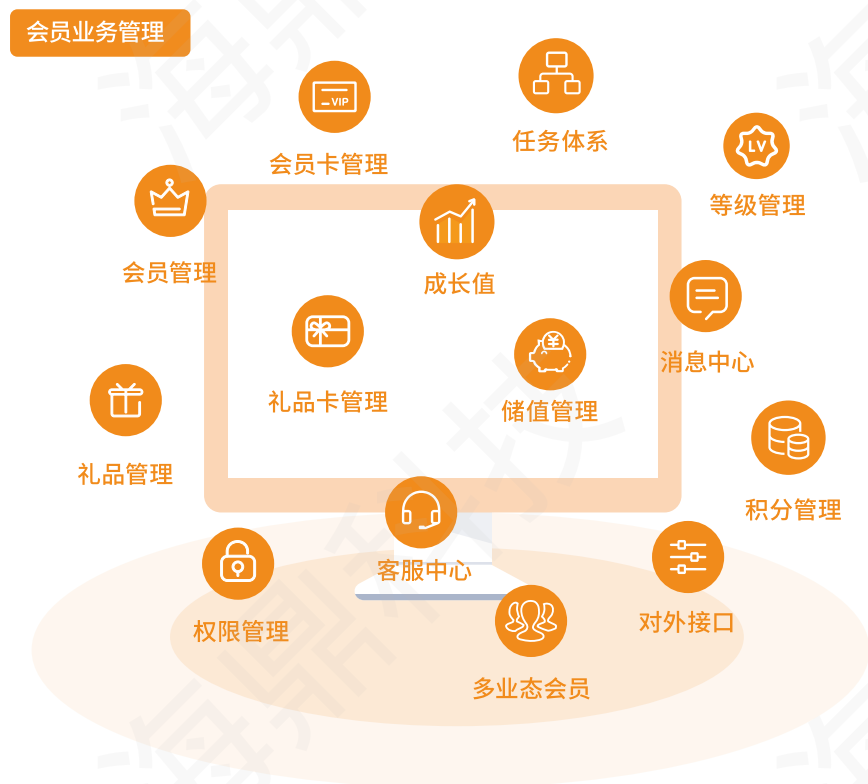


# CRM

## 海鼎营销及会员解决方案

会员业务、会员权益、精准营销、前端应用、线上商城、智慧停车

### 会员管理 | 提供高效、可靠、全面的会员管理支持与会员权益服务



### 前端应用 | 满足购物中心品牌诉求, 塑造To C一线平台



### 会员权益

## “福利地图”



### 智慧停车 | 帮助购物中心打造停车营销场景, 构造更优越的停车购物体验, 提升会员消费满意度



## 数字营销

数据驱动营销决策，以更丰富的营销触点精准触达消费者，个性化营销提升营销转化率

### 会员数字化

**标签** 丰富的预置标签库和自定义标签，刻画用户完整画像，帮助购物中心实现营销精准化及数据分析

#### 基础属性

- 属羊
- 90后

#### 生活属性

- 已婚有孩
- 有车一族

#### 消费偏好

- 图书影像
- 中高端

#### 行为偏好

- 享乐型
- 高客单价

#### 会员生命周期

- 新会员
- 沉默期会员

#### 自定义

- 标签1
- 标签2



**人群** 多维度标签精准刻画人群，人群分组更灵活，营销目标更精确



### 场景数字化

多场景自动营销，组合定制化营销活动，覆盖营销全场景，加深会员消费黏性



### 营销数字化

丰富的营销手段，帮助广场促进会员转化，提升会员价值



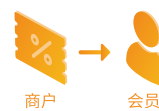
#### 关怀

实现营销活动人群精准推送提醒。



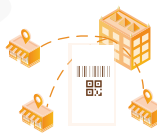
#### 游戏引擎

提供多种游戏模型，游戏规则设置灵活。



#### 商户发券

商户购券后直接发放给会员，赋能商户营销能力。



#### 商圈营销

购物中心主导全营销链条，无需商户对接便可精准引流，促进消费。



#### 社交广告

利用腾讯大数据和LBS服务，圈定营销范围，提供投放策略优化建议，定向挖掘潜在客群。



#### 直播

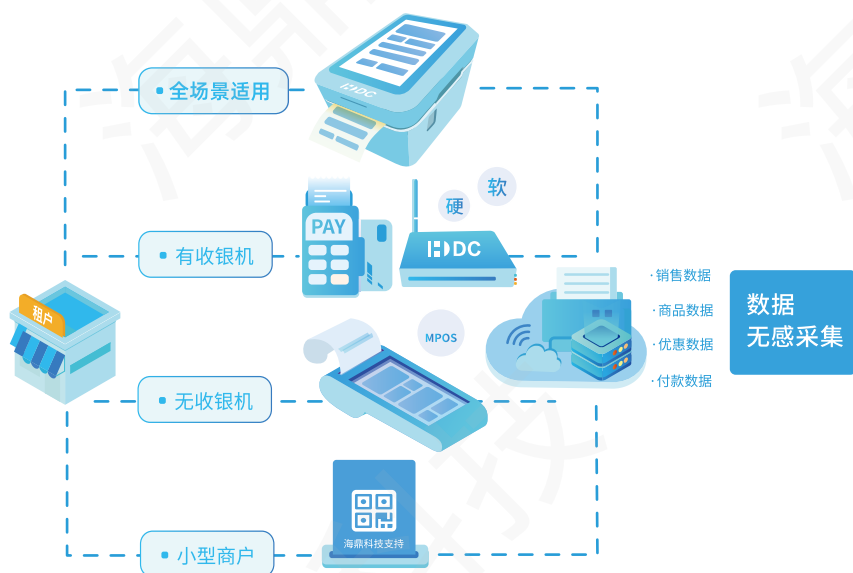
借助微信生态优势，助力商家带货，推进商业体流量变现。

## 数据分析 | 多维度数据整合及分析

汇集数据中台，在平台中实现分析建模、业务分发、数据呈现，利用数据驱动业务执行与决策



### 数据采集 | 无感采集, 智能稽查



商户在线上报



商场智能稽查

### 管理监控 | 集团项目, 全局掌控



### 场景营销 | 为运营提供多样化营销服务



### 移动平台支持 | 随时随地, 便捷新颖



满足商场、商户、顾客的移动化应用诉求, 突破时间空间的限制。

### 数据分析 | 经营分析, 一目了然





### 战略价值: 数据穿透 | 精准支持商业管理团队各层级数据应用需求



#### 战略层

全局视角、数据支持, 助力管理者优化业务、预测趋势、决胜千里。

#### 经营层

确定经营目标计划, 洞察经营活动偏差, 数据支撑经营层及时纠偏, 正确指向目标、落地经营工作。

#### 作业层

更直观、更便捷。让数据解放人力, 提升分析效率, 加快基层响应速度。

### 数据分析场景 | 构建数据决策大脑, 满足多场景分析需求

#### 集团分析



- 集团管理驾驶舱
- 业务趋势预测
- 长期规划/短期计划执行监控
- 决策模型

#### 项目分析



- 项目管理驾驶舱
- 商户经营分析
- 核心KPI完成监控
- 项目经营分析

### 数据中心 | N种业务, 1个数据中心。聚合分析, 深挖数据价值



#### 数据驱动

打通企业内纵向数据交互, 实现数据管理双驱动。



#### 数据呈现

多样展现和交互效果, 灵活钻取、换维, 挖掘数据价值。



#### 财务分析

- 盈利能力分析
- 发展能力分析
- 控制能力分析
- 偿付能力分析
- .....



#### 招商分析

- 招商进度管控
- 招商调整分析
- 出租与空铺分析
- 租金政策执行监控
- .....



#### 数据整合

有效整合多数据源, 数据可视化呈现, 一站式分析。



#### 建模分析

数据主题模块化, 可拖拽更便捷。报表取数灵活高效, 快速应对业务变化。



#### 营运分析

- 客流/车流分析
- 欠款与收缴分析
- 销售分析
- 经营压力分析
- .....



#### 会员与营销分析

- 会员经营分析
- 营销分析
- 生命周期分析
- 转化率/活跃率/流失率分析
- .....

## 数据预警场景 | 洞悉风险, 运筹帷幄



## 行业大数据 | 集合海量数据, 充分挖掘数据价值



## 多屏展示 | 满足全维数据展示需求



# 创新方案

## 助力商业人落地全维数字化

### 商圈营销解决方案

以微信支付代金券为载体，通过线上线下多渠道发券，为商场及周边商铺、异业商家等进行精准引流，促进转化。

消费者通过微信支付/支付宝双渠道场内消费，积分即刻无感到账。

### 支付即积分解决方案

### 腾讯社交广告产品

互联网最大平台流量支持，投放运营专家专项指导，让广告投放更精准。

### 无感停车解决方案

不排队，不扫码。车辆进出自动识别，后台扣费/扣积分，更便捷。

客流监测+顾客建档+轨迹跟踪，三大功能助力实现“人的数字化”，让到场客群“可识别、可洞察、可触达、可服务”。

### 客流数字化解决方案

内置AI芯片  
+  
核心AI算法

### 云帆MALL

轻量化商业体ERP管理系统，聚焦商业体核心业务，具有简洁易用、快速部署上线等特点。

### 财税一体化解决方案

帮助商业体建立财税一体化管理平台，覆盖出账、签收、缴费、核销、开票、记账全流程。同时可支持实现纸电一体化发票中台管理。

### 智慧运营服务

聚焦业务场景，从数据出发，针对性提供业务诊断、企划代运营、异业资源对接等解决方案，赋能商业项目数字化运营能力。

# 经典客户

